

# K Actie Koudekrant

Beste klanten,  
Graag presenteren wij onze 'Koudekrant', boordevol aanbiedingen en informatie van geselecteerde producten, tegen zeer scherpe netto actieprijsen. Al deze producten kunt u eveneens rechtstreeks bestellen via onze website: [www.ecr-nederland.nl](http://www.ecr-nederland.nl) in de rubriek 'actiepakkers'. (U dient hier wel voor in te loggen). Uiteraard kunt u ook altijd terecht in uw vertrouwde ECR-filiaal. Alle producten zijn eveneens via de QR code te bestellen. Scan de code in met uw smartphone. U komt dan direct in de catalogus terecht. Bent u reeds ingelogd, dan wordt u direct doorgelinkt naar het betreffende product. Bent u nog niet ingelogd, dan dient u eerst in te loggen. Na inloggen klikt u op de knop: 'ga verder met uw bestelling'. U komt dan in het netto bestelgedeelte van de site terecht, (bij het betreffende product). Voor vragen kunt u altijd contact met ons opnemen.

**Pak snel uw voordeel!**

## Actiepakkers ECR-Nederland BV

Prijzen en aanbiedingen geldig t/m 31 december 2013

TOTALINE

Expert !



Cellenregelkasten  
Koel / Vries

**16 A en 25 A**

Zie pagina 3



**CUBO**  
PACKS






Zie pagina 8



### R134a : H/MBP 220 / 240-1-50 luchtgekoelde aggregaten

#### Opmerkingen:

Zuiggasttemperatuur = 20 °C en vloeistofonderkoeling = 3 K, conform EN13215.  
Uitvoering met EC ventilatoren, geluidsreductie tot -7 dB(A).  
Ventilatoren EC toerenregelbaar.

<http://goo.gl/8SO0fb>



Type	Koelcapaciteit -10/32 °C W	Afm. H x B x D mm	Aan- sluiting zuig	Aan- sluiting vloeistof	I max. A	No.	Prijs €
CAJN 4461 YHR	765	303 x 344 x 485	1/2"	1/4"	5,3	N062-1090	
CAJN 4476 YHR	978	339 x 432 x 480	1/2"	3/8"	6,1	N062-1099	
CAJN 4492 YHR	1193	339 x 432 x 480	1/2"	3/8"	6,9	N062-1100	
CAJN 4511 YHR	1472	339 x 432 x 480	5/8"	5/16"	7,3	N062-1110	

### Cubo Packs One R404A/R507/R134a luchtgekoelde aggregaten met 1 compressor: koel-/vriestoeppassing Bitzer compressor

#### Opmerkingen:

- Geluidsniveau op 10 meter afstand van de unit, vrij veld condities. Tolerantie ± 1,5 dB(A).
- Aggregaat in weerbestendige verzinkt stalen omkasting; kleur RAL 7035.
- Leveringsomvang: inclusief filter/droger, kijkglas, instelbare hoge drukpressostaat met autoreset en instelbare lage drukpressostaat, ventilator toerenregeling.
- Compressorruimte geluidsgeïsoleerd.
- Inclusief veerveiligheid vloeistofvat (verplicht volgens PED).
- Voorbekabeld elektrisch paneel met reserveruimte.

<http://goo.gl/SoiS6B>



Type unit	Koelcapaciteit R134a kW		Koelcapaciteit R404A/ R507 kW		I max. A	Geluid dB(A)	Compres- sor type	No.	Prijs €
	0/27 °C	-10/27 °C	-20/27 °C	-35/27 °C					
BRQ1 B 020 BT R404A/MT R134a	6,02	4,10	4,39	2,45	7,5	36	2DES-2(Y)	N040-0140	
BRQ2 B 030 BT R404A/MT R134a	8,83	5,89	6,64	3,37	10,4	38	4FES-3(Y)	N040-0150	
BRQ4 B 065 BT R404A/MT R134a	16,1	10,9	12,0	6,14	17,6	43	4CES-6(Y)	N040-0165	



**SAMON**  
safe monitoring

**Nieuw!**

**Zie pagina 4**





**Parker**

Elektronische  
oververhittings-  
regelaar

**Zie pagina 11**



<http://goo.gl/ZIWWJV>

[www.ecr-nederland.nl](http://www.ecr-nederland.nl)



# Geluidsarme condensingsunits voor buitenopstelling 'Silensys'



### Opmerkingen:

Standaardlevering inclusief HD/LD pressostaat, condensordrukregeling, droger, kijkglas, montagesteun voor grond- of muurmontage.

- 1) Geluid gemeten op 10 meter in semi-reverbererend veld.
- 2) Zuiggastemperatuur = 20 °C, onderkoeling = 3 K.

<http://goo.gl/sQudVi>



Type	Compr. type	Inhoud Vlst.vat l	Geluid dB(A) (1)	Koelcapaciteit Watt -5/32 °C	Afmetingen BxDxH mm	Aan-sluiting zuig	Aan-sluiting vloeistof	I max. A	No.	Prijs €
<b>R134a : H/MBP 220/240-1-50</b>										
SILAJ4461Y	CAJ 4461 Y	1,5	28	1112	930x690x575	1/2"	1/4"	6,4	N062-4800	
SILAJ4492Y	CAJ 4492 Y	1,5	29	1643	930x690x575	1/2"	3/8"	8,9	N062-4830	
SILAJ4511Y	CAJ 4511 Y	1,5	30	2059	930x690x575	5/8"	3/8"	9,4	N062-4850	

# Geluidsarme condensingsunits voor buitenopstelling 'type ZX'



### Opmerkingen:

Standaard levering met volledig uitgerust elektrisch paneel incl. spanningsbeveiliging, ventilator toerenregeling en hoofdschakelaar. Compressor met carterverwarming. Vaste HD/LD schakelaar. instelbare lage drukpressostaat. Afsluiter voor de filter/droger t.b.v. vervanging. Met filter/droger en kijkglas. Lage temperatuur- en digitale modellen (ZXLE en ZXDE) inclusief olieafscheider.

Lage temperatuur modellen, inclusief vloeistofafscheider. Lage temperatuur modellen met EVI, door de geoptimaliseerde extra koeling door insputting van een hoeveelheid koudemiddeldamp direct in het compressieproces van de 'Scroll' m.b.v. een 'Economiser'. Deze onderkoelt tevens de vloeistof. Dit resulteert in een grotere capaciteit en een hoger rendement.

**Exclusief:** veerveiligheid vloeistofvat (verplicht volgens PED).

- 1) Zuiggastemperatuur: 20 °C. Onderkoeling: 0 K, gemeten volgens EN13215.
- 2) Geluid gemeten op 10 meter volgens ISO3744.

<http://goo.gl/pwHJuE>



## R404A: Midden temperatuur modellen R134a en R404A, toepassing 400-3-50

Type	Compr. type	Koelcapaciteit (1)		Inhoud Vlst.vat l	Geluid dB(A) (2)	Afmetingen B x D x H mm	Aan-sluiting zuig	Aan-sluiting vloeistof	I max. A	No.	Prijs €
		R134a, kW To = -5/32 °C	R404A, kW To = -10/32 °C								
ZXME-020E-TFD	ZX15KCE-TFD	2,84	3,58	4,4	39	1029 x 424 x 840	3/4"	1/2"	5	N076-3020	
ZXME-030E-TFD	ZX21KCE-TFD	4,04	5,25	4,4	40	1029 x 424 x 840	3/4"	1/2"	6,1	N076-3025	
ZXME-050E-TFD	ZX38KCE-TFD	6,70	9,12	6,3	41	1029 x 424 x 1242	7/8"	1/2"	9,6	N076-3035	

## R404A: Digitale midden temperatuur modellen R407F en R404A, toepassing 400-3-50

Type	Compr. type	Koelcapaciteit (1)		Inhoud Vlst.vat l	Geluid dB(A) (2)	Afmetingen B x D x H mm	Aan-sluiting zuig	Aan-sluiting vloeistof	I max. A	No.	Prijs €
		R407F, kW To = -10/32 °C	R404A, kW To = -10/32 °C								
ZXDE-040E-TFD	ZBD29KQE-TFD	7,20	7,58	4,4	40	1029 x 424 x 1242	7/8"	1/2"	7,9	N076-3100	
ZXDE-060E-TFD	ZBD45KQE-TFD	9,93	10,45	6,3	41	1029 x 424 x 1242	7/8"	1/2"	11,4	N076-3110	
ZXDE-075E-TFD	ZBD48KQE-TFD	11,26	11,85	6,3	42	1029 x 424 x 1242	7/8"	1/2"	14,0	N076-3115	

## R404A: Lage temperatuur modellen met EVI systeem R407F en R404A, toepassing 400-3-50

Type	Compr. type	Koelcapaciteit (1)		Inhoud Vlst.vat l	Geluid dB(A) (2)	Afmetingen B x D x H mm	Aan-sluiting zuig	Aan-sluiting vloeistof	I max. A	No.	Prijs €
		R407F, kW To = -30/32 °C	R404A, kW To = -30/32 °C								
ZXLE-020E-TFD	ZXI06KCE-TFD	2,19	2,38	4,4	39	1029 x 424 x 840	3/4"	1/2"	5,7	N076-3050	
ZXLE-040E-TFD	ZXI14KCE-TFD	4,46	4,85	4,4	40	1029 x 424 x 840	7/8"	1/2"	9,2	N076-3060	
ZXLE-060E-TFD	ZXI18KCE-TFD	6,42	6,98	6,3	41	1029 x 424 x 1242	7/8"	1/2"	11,9	N076-3065	



# GVN HVLR vloeistofreservoirs

<http://goo.gl/ry6QMmu>

Verticale / Horizontale uitvoering

**Opmerkingen:**

- Met bevestigingssteunen t.b.v. compressor.
- Excl. afsluiter(s), zie toebehoren, voorzien van een aansluiting voor de veerveiligheid op [www.ecr-nederland.nl](http://www.ecr-nederland.nl).
- Voorzien van een aansluiting voor de niveausensor, alle vloeistofreservoirs voorzien van 1, 2 of 3 kijkglazen.



Zie tabel:  
 (1) CE keur. Vulcapaciteit 80% van de inhoud van het reservoir. Maximale druk 33 bar. Kleur RAL 9005 (zwart).  
 (2) Standaard geleverd met steunen voor compressor-montageplaat.  
 (3) Exclusief compressor-montageplaat.

Type (1) (2) (3)	Totale inhoud dm <sup>3</sup>	Afm. Ø x L mm	Aansluit. in / uit	Aantal kijk-glazen	No.	Prijs €
HVLR-7D-F/F-20x2	20	219 x 627	1 1/4" - 12UNF	2	N283-1000	
HVLR-7D-F/F-30x2	30	219 x 907	1 1/4" - 12UNF	2	N283-1005	
HVLR-7D-F/F-40x2	40	219 x 1207	1 3/4" - 12UNF	2	N283-1010	
HVLR-8D-F/F-50x2	50	273 x 975	1 3/4" - 12UNF	2	N283-1015	
HVLR-8D-F/F-70x2	70	273 x 1355	1 3/4" - 12UNF	2	N283-1025	
HVLR-9D-F/F-90x2	90	324 x 1260	2 1/4" - 12UNF	3	N283-1035	

# FRIGO MEC RV vloeistofreservoirs

Verticale uitvoering

**Uitverkoop !**



**Opmerkingen:**

- Exclusief afsluiters c.q. aansluiting aan bovenzijde reservoir.
- Vanaf 14 liter voorzien van aansluiting voor veerveiligheid (3/8").

**Op=Op !!**  
**Bel ons!**

**Super scherpe prijs !!**

Type	Totale inhoud dm <sup>3</sup>	Afm. Ø x L mm	Aansl. in/ uit	No.	Prijs €
RV-130 x 362 *	3,9	130 x 362	1/2" x 1/2"	N282-1010	
RV-130 x 362 **	3,9	130 x 362	1/2" x 1/2"	N282-1012	
RV-160 x 373 (1)	6,0	160 x 373	1/2" x 1"-UNF (a)	N282-1020	
RV-180 x 393 (1)	7,8	180 x 373	1/2" x 1"-UNF (a)	N282-1030	
RV-1200 (2)	12	220 x 370	5/8" x 1" - 14 UNS (a)	N282-1182	
RVB-10/A FSR35 (1)	35	273 x 686	1 1/4" x 1 1/4" (a)	N282-3000	
RVB-13/A FSR60 (1)	60	273 x 1147	1 3/4" x 1 3/4" (a)	N282-3030	

\* (incl. uittrede afsluiter) (33 bar) \*\* (incl. uittrede afsluiter) (43 bar)  
 (1) = 33 bar (2) = 40 bar (a) = Rotalock

# TOTALINE Expert !

<http://goo.gl/wOD1eA>

## TTL Expert XXL cellenregelkasten Koel/Vries



## TTL 400 Expert XXL 16 A cellenregelkast 400 V-3-50

**Opmerkingen:**

- Complete schakelkast voor koel- of vriestoeepassingen.
- Uitgerust met: aardlekschakelaar, 'aan/uit' schakelaar, verlichting, potentiaal vrij alarmcontact, max. 100 W, compressorschakeling:



- 'aan/uit' of 'pump-down'.
- Beschermingsklasse: IP65.
- Inclusief NTC verdamper- en ruimtesensor.
- Ontdooiing op basis van realtime klok.
- Regelaar: eenvoudige bediening d.m.v. druktoetsen op front, volledig configureerbaar, voorzien van RS485 uitgang voor netwerktoepassing.
- Temperatuurbereik: -45 °C tot +45 °C.

Type XXL VD7	Ontd. Max W	Cond. vent. max. W	Verd. vent. I <sub>max</sub> . A	Afm. H x B x D mm	No.	Prijs €
TTL400 (2,8-4 A)	6000**	800*	3,6**	450 x 350 x 160	N565-1910	
TTL400 (4,5-6,3 A)	6000**	800*	3,6**	450 x 350 x 160	N565-1920	
TTL400 (7-10 A)	6000**	800*	3,6**	450 x 350 x 160	N565-1930	
TTL400 (9-12 A)	6000**	800*	3,6**	450 x 350 x 160	N565-1940	

**Beveiligingsschakelaar 16 A - \*1 fase - \*\*3 fase**

<http://goo.gl/9EF6fG>

# TOTALINE



## TTL 750 Expert XXL 25 A cellenregelkast 400 V-3-50

**Opmerkingen:**

- Complete schakelkast voor koel- of vriestoeepassingen.
- Uitgerust met: aardlekschakelaar, 'aan/uit' schakelaar, verlichting, potentiaal vrij alarmcontact max. 100 W, compressorschakeling:



- 'aan/uit' of 'pump-down'.
- Beschermingsklasse: IP65.
- Inclusief NTC verdamper- en ruimtesensor.
- Ontdooiing op basis van realtime klok.
- Regelaar: eenvoudige bediening d.m.v. druktoetsen op front, volledig configureerbaar, voorzien van RS485 uitgang voor netwerktoepassing.
- Temperatuurbereik: -45 °C tot +45 °C.

Type XXL VD7	Ontd. Max W	Cond. vent. max. W	Verd. vent. I <sub>max</sub> . A	Afm. H x B x D mm	No.	Prijs €
TTL750 (11-16 A)	9000**	800*	3,6**	450 x 350 x 160	N565-1950	
TTL750 (14-20 A)	9000**	800*	3,6**	450 x 350 x 160	N565-1960	

**Beveiligingsschakelaar 16 A - \*1 fase - \*\*3 fase**

# Axiaal ventilatoren 230 V-1-50 Hz

ebmpapst

Ze zijn er weer!

<http://goo.gl/2G23c7>



**Opmerkingen:**

- Omgevingstemperatuur -30 / 40 °C, dichtheidsklasse: IP42
- Aansluitkabel 3 x 0,5 mm, L = 1500 mm
- Multifunctionele montage mogelijkheden
- 230 V-1-50/60 Hz. 1300/1550 rpm.
- CE gecertificeerd.



Type	Opgenomen Vermogen W	Afgegeven Vermogen W	Opgenomen Vermogen A	Toerental per min.	Kabel lengte mm	No.	Prijs €
M4Q-045-BD01-75	29	5	0,19	1300 / 1550	ca. 1500	N117-2000	
M4Q-045-CA03-75	36	10	0,25	1300 / 1550	ca. 1500	N117-2050	
M4Q-045-CF01-75	60	16	0,42	1300 / 1550	ca. 1500	N117-2100	
M4Q-045-EA01-75	90	25	0,62	1300 / 1550	ca. 1500	N115-3010	
M4Q-045-EF01-75	110	34	0,75	1300 / 1550	ca. 1500	N117-2150	

M4Q



Scherpe netto actieprijsen! Bestel sne!

# Elektronische gaslekdetectie

**Opmerkingen:**

- Microprocessor geregeld met status weergave d.m.v. LED lampjes.
- Ingebouwde serviceknop voor detectie pauzering tijdens onderhoudswerkzaamheden voor maximaal 1 uur.
- Zelftestfunctie voor controle op werking van alle LED lampjes en detectoren.
- Fail-safe functie (fout veiligheidsfunctie). D.w.z. bij stroomstoring, kabelbreuk of defecte sensor gaat de detector automatisch in alarm.
- De basisinstelling van de detectoren is aan te passen aan de omgevingscondities waardoor valse alarmmeldingen worden voorkomen.
- Met 3 relais uitgangen, schakelvermogen 230 V / 5A, (relaisuitgangen eventueel zelf aan te passen).
- Tijdsvertraging tussen detectie en alarmering is instelbaar.
- Selectie hand- of automatische reset mogelijk.
- Levensduur sensoren ca. 5 jaar.
- Vochtgehalte: 0...95% RV (niet condenserend).

<http://goo.gl/o6eiW8>



Alleen bij ECR-Nederland BV

Belangrijk om te weten is dat bij toepassing van de 230 V detectoren altijd een trafo nodig is voor een flitslicht en/of sirene.



R404A / R507, R134a, R407C / A / F (ook geschikt voor R22)								
Type	Voeding	Temperaturen	Afmetingen H x B x D mm	Gevoeligheid ppm	Alarm levels ppm	IP klasse	No.	Prijs €
GS230-HFC	230V AC	-40°C tot + 50°C	160x130x60	0 - 4000	100 - 1000 - 2000	54	N501-4010	
GS24-HFC	12-24V AC/DC	-40°C tot + 50°C	160x130x60	0 - 4000	100 - 1000 - 2000	54	N501-4015	
GS230-CO2-10000 (R744)	230V AC	0°C tot + 50°C	160x80x86	0 - 10000	2000 - 2000 - 4000	67	N501-4040	



**Lekdetectie eisen voor koelinstallaties met een koudemiddelvulling meer dan 25 kg. (Vertaling uit EN378-3).**

Koudemiddel detectiesystemen dienen te worden toegepast in machinekamers voorzien van koudemiddelen met een Global Warming Potential (GWP) >0, als de vulling in het koelsysteem in de machinekamer meer is dan 25 kg.

Koudemiddel detectiesystemen worden ingebouwd in machinekamers om alarmeringen te activeren en om de ventilatie in te schakelen, indien het niveau Lower Flammability Limit (LFL) boven de 25% komt of 50% ATEL/ODL (acute-toxicity exposure limit or oxygen deprivation limit), (giftigheidsindex van koudemiddelen).

Echter, in geval van koudemiddelen met een eigen kenmerkende geur bij concentraties lager dan de ATEL/ODL e.g. R717 klasse, zijn detectoren niet vereist voor het giftigheidsniveau. (NEN-EN 378-3:2008 + A1: 2012)



Informeer ook naar onze andere Samon producten

Nieuw!





## Plexiglas afdekraam

Bescherming tegen vocht, vuil en beschadiging

### Opmerkingen:

- Bescherming van uw regelaar tegen beschadigingen, vocht en vervuiling.
- Afmetingen: 32 x 74 mm.
- Eenvoudige montage.
- Geschikt voor: ID, IC, IDPlus, EW, EWPlus, ST, SB en SMP regelaars.

**eliwell** Bescherm uw regelaars!



Type	Voeding	No.	Prijs €
Plexiglas beschermkap	Bevestiging mogelijk voor: ID, IC, IDPlus, EW, EWPlus, ST, SB en SMP regelaars.	N498-5965	

## ID PLUS ontdooithermostaat voor koel/vries toepassingen

### Opmerkingen:

- Schakelvermogen compressor 2 PK, 12 A.
- Bescherming voorzijde dichtheidsklasse: IP 65.
- Exclusief NTC/PTC/Pt1000 voeler (configureerbaar via parameter).
- 1 configureerbare digitale ingang (deurcontact, starten ontdooiing, ...)
- TTL uitgang voor Televis systeem of ModBus monitoring systeem.

<http://goo.gl/QAVdbi>



**eliwell**



### Voor positieve temperatuurtoepassing Met natuurlijke ontdooiing

Type	Voeding	Aantal sensoren	Compressor	No.	Prijs €
ID 961 Plus	230 Vac	1	2,0 PK, 12 A	N498-5551	

### Voor koel-/vries toepassingen Met elektrische ontdooiing en ventilatorregeling

Type	Voeding	Aantal sensoren	Compressor	No.	Prijs €
ID 974 Plus	230 Vac	1	2,0 PK, 12 A	N498-5691	

Groot overzichtelijk display

Gebruiksvriendelijk

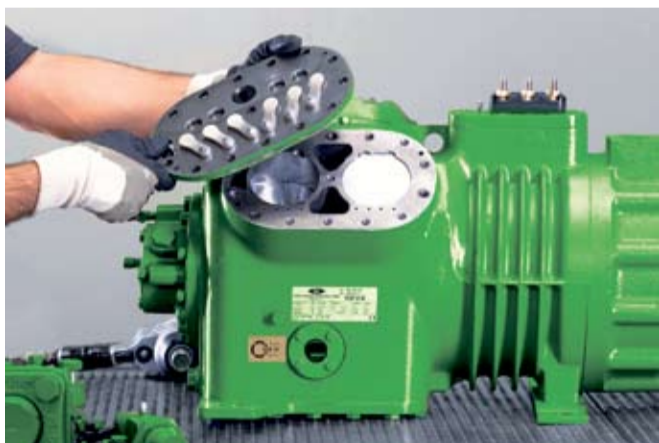
Eenvoudige bediening

Duidelijk gekleurde iconen

Scherpe netto actieprijs !! Bestel snel

# Nieuwe service activiteit ECR-Nederland

*Naast de levering van nieuwe compressoren bieden wij nu ook een nieuwe service, namelijk het repareren en reviseren van compressoren. Als een compressor met een respectabele leeftijd defect raakt wordt hij meestal vervangen door een nieuwe. Er zijn echter situaties waar het uit kostenoverweging of levertijd niet mogelijk is om de defecte compressor te vervangen door een nieuwe.*



**Daarom bieden wij u nu de Green Point service.** Deze service is door Bitzer opgezet en omvat een netwerk aan Green Point service bedrijven over de hele wereld. Naast de revisie en/of reparatie van Bitzer compressoren repareert men in de Green Point bedrijven ook compressoren van bijvoorbeeld DWM, Frascold of Dorin.

**Belangrijke kenmerken van servicewerkzaamheden die door Green Point uitgevoerd worden zijn:**

- Men maakt uitsluitend gebruik van 100% originele fabrieksonderdelen.



- De werkzaamheden worden door een professioneel en goed opgeleid team uitgevoerd.
- De werkzaamheden hebben de volledige support van Bitzer en men is altijd op de hoogte van de laatste ontwikkelingen bij Bitzer.

### Hoe werkt de service in de praktijk:



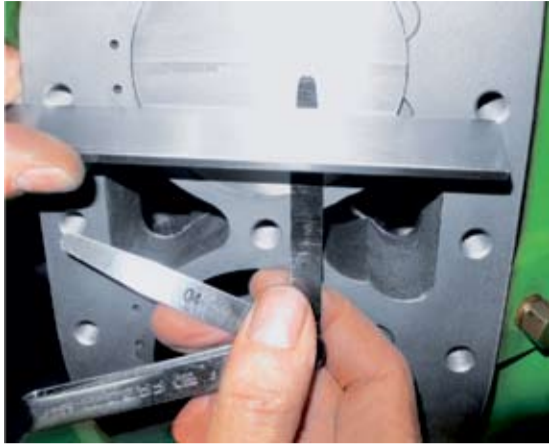
- De melding van een verzoek voor reparatie van een defecte compressor komt bij ECR binnen.
- ECR neemt contact op met de Green Point werkplaats voor een prijsopgave van de defecte



- compressor.
- Allereerst wordt door Green Point gekeken of men een vervangende compressorbody op voorraad heeft, wat veelal het geval is. Hierna volgt onmiddellijk de offerte. Als de body op voorraad is levert men na opdracht onmiddellijk een volledig gereviseerde compressor en dient de defecte compressor geretourneerd te worden. Het ideale is natuurlijk dat de transporteur met het bezorgen van de revisiecompressor het defecte exemplaar mee retour kan nemen.







bouwworm van de defecte compressor niet meer als nieuw leverbaar is, waardoor vervanging door een nieuw model lastig en bewerkelijk kan zijn. Vergelijken we puur op kostenbasis de overweging om een nieuwe- of reparatiecompressor aan te schaffen dan zal dit met name voor compressoren met een motorvermogen groter dan 25 PK interessant zijn.



Met deze nieuwe service kan ECR u nog meer dan voorheen van dienst zijn.

- Indien het een compressormodel betreft waarvan geen reservebody op voorraad is, kan worden overgegaan tot reparatie van de betreffende compressor.
- Na retourontvangst kan men de compressor binnen 4 - 5 werkdagen repareren.
- Alle compressoren worden na reparatie getest op werking en efficiëntie.

**Wanneer is deze service interessant?**

Hierop zijn diverse antwoorden mogelijk. Het kan bijvoorbeeld zijn dat de levertijd van een nieuw exemplaar te lang is. Het kan ook zijn dat de

## Huba Druksensoren

**Opmerkingen:**

- Uitgevoerd in IP65
- bij montage druktransmitter verticaal, stekker aan bovenzijde.
- ABS kap, materiaal met mediumcontact keramisch/RVS 1.4305.
- De drukaansluiting is 1/4" flare female (met schraderdrukker).
- Inclusief aansluitstekker (N475-9991).



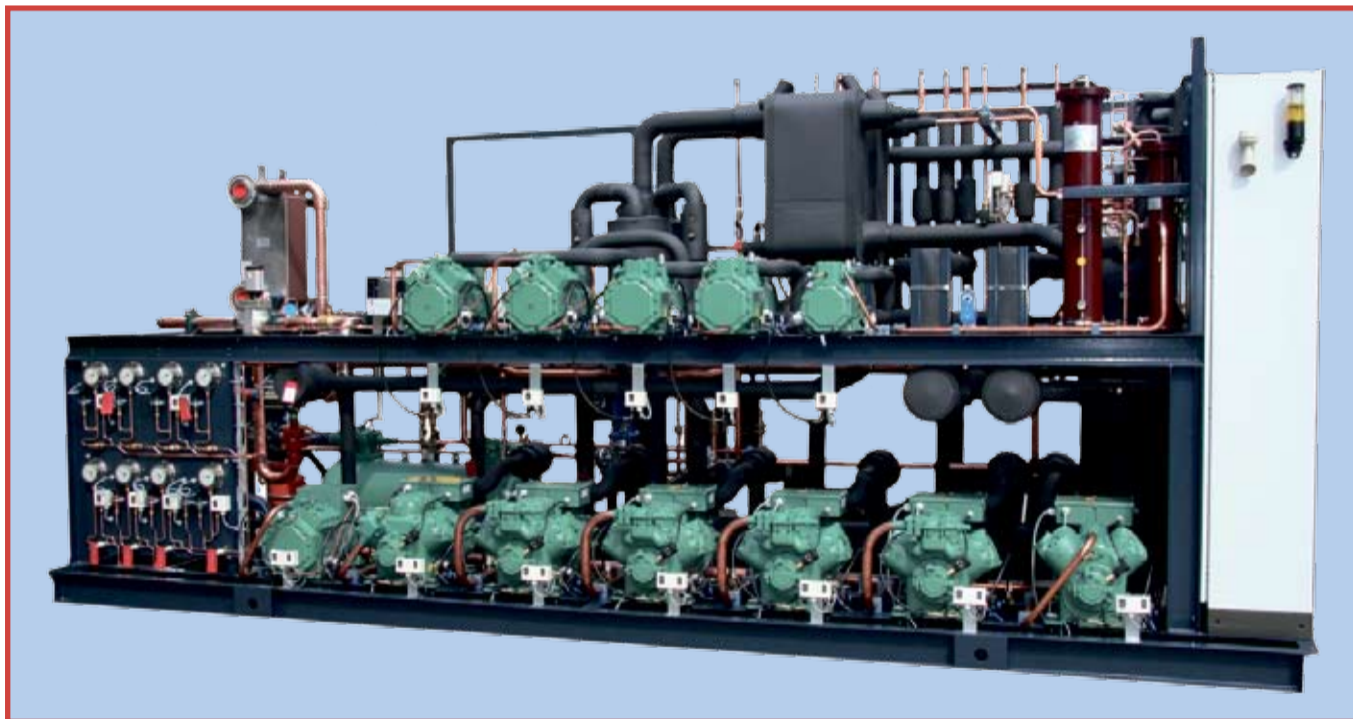
Huba Control

1/4" inw. (7/16 UNF)  
Spanning: 10-33 VDC  
Output: 4-20 mA



Type	Bereik - Bar	No.	Prijs €
520 (506)	-0,8 tot 7	N475-9995	
506	0 tot 30	N475-9999	
520 (506)	0 tot 18	N475-9993	

# ECR-Nederland B.V. actief op alle koudemiddel fronten



Met betrekking tot het besluit van de EU commissie omtrent de F gassen is er nog niets definitief. Maar één ding is zeker, veranderingen komen eraan. De z.g. GWP (Global Warming Potential) factoren die kenmerkend zijn voor de bijdrage aan het broeikaseffect zullen in de toekomst sterk naar beneden toe bijgesteld gaan worden. R404A met een GWP van 3922 zal daardoor als één van de eerste HFK's uitgefaseerd worden. Zeer waarschijnlijk zal vanaf 2020 een verbod op nieuwe installaties gevuld met HFK's ingevoerd worden.

**ECR-Nederland speelt een actieve rol omtrent de mogelijkheden die nu en in de toekomst in de koudetechniek kunnen worden toegepast.**

Diverse geleverde installaties werkend met de koudemiddelen NH3 en CO2 zijn hiervan het voorbeeld. Supermarktsystemen volledig werkend met koudemiddel CO2 behoren ook tot ons leveringspakket. Ook op het gebied van brandbare koudemiddelen zoals bijvoorbeeld R290 (Propaan) bieden wij oplossingen in de vorm van ATEX gecertificeerde units.

Onze constatering is echter: het ideale koudemiddel bestaat niet (meer). Ofwel is het toegepaste koudemiddel giftig en/of brandbaar en vormt een potentieel gevaar voor de omgeving. Of de thermodynamische eigenschappen van het koudemiddel zijn dermate ongunstig, dat bijvoorbeeld op een erg hete zomerdag storingen kunnen optreden met zeer negatieve gevolgen. Ook de complexiteit van de "nieuwe generatie" installaties mag als een negatief aspect worden beschouwd: immers, er is een tekort aan specialistisch gekwalificeerd personeel die daar mee om kunnen gaan. Maar er zijn nog meer mogelijkheden.

**HFO koudemiddelen**

Dit betreft de vierde generatie chemische koudemiddelen met zeer lage GWP die nu op de markt komen. Op dit moment zijn de bekendste HFO's R1234yf wat nu nog voornamelijk voor toepassingen in de automobielsector wordt gebruikt en R1234ze wat al toegepast is in Chillerinstallaties. ECR-Untibouw heeft de eerste opdracht voor het leveren van een directe expansie unit werkend met het koudemiddel R1234ze voor de hogere en midden

verdampingstemperaturen en CO2 voor de lage verdampingstemperaturen. R1234ze is qua toepassing en drukken het meest vergelijkbaar met R134a. De GWP factor is zeer laag, namelijk <1, terwijl die van R134a, 1410 is. De GWP factor van CO2 is 1. HFO 1234ze heeft lagere drukken dan R134a en kent een lager volumetrisch rendement dan R134a. Dat betekent dat de koelcapaciteit ca. 20% lager is. Dat zou betekenen dat er een grotere compressor geselecteerd moet worden t.o.v. R134a.

De nieuwe generatie semi-hermetische compressoren van Bitzer kunnen echter m.b.v. een frequentieregelaar op hogere frequenties (70Hz) worden ingezet, waardoor de koelcapaciteit 40% stijgt t.o.v. de gepubliceerde waarde op 50Hz. De C.O.P. is zeer gunstig, vergelijkbaar met die van R134a.

HFO 1234ze is onder normale omgevingstemperaturen onbrandbaar. Echter, onder specifieke omstandigheden zou er vlamvorming kunnen optreden. Daarom is het koudemiddel geclassificeerd in de categorie A2L. In de huidige EN378 is deze categorie echter niet vermeld. In de Amerikaanse ASHRAE 34-2010 zijn de A2L koudemiddelen wel geclassificeerd.

Omdat in Europa de EN378 de standaard veiligheidsnorm is, zijn er door gebrek aan regelgeving een aantal benaderingen mogelijk om R1234ze in een installatie toe te passen. Werk aan de winkel voor de E.U. dus om dit te normaliseren.

Voor dit systeem is in overleg met de Notified Body gekozen voor een uitgebreide PED risico analyse en om de machineruimte te voorzien van klimatisering, mechanische ventilatie en een lekdetectiesysteem.

**Beschrijving installatie**

Het R1234ze deel van de installatie is ontworpen als Monoflow systeem, d.w.z. met een gemeenschappelijke persleiding die naar de condensor gaat. De lagedrukzijde van de installatie kent totaal drie trappen in verdampingstemperaturen, namelijk: +5 °C, -10 °C en -15 °C.



De toegepaste R1234ze compressoren, totaal zeven stuks, zijn de nieuwe Ecoline Bitzer compressoren, waarbij voor elke trap één compressor aangesloten is op een frequentieregelaar.

Het lage temperatuur CO2 deel is in cascade aangesloten op het R1234ze deel door middel van twee platenwisselaars die enerzijds R1234ze verdampen en anderzijds CO2 condenseren.

De lage druk zijde van dit CO2 deel van de installatie kent totaal twee trappen in verdampingstemperaturen: -28 °C en -38 °C.

Om te voorkomen dat de drukken in het CO2 systeem te hoog oplopen tijdens stilstand, zijn er twee kleine L'Unité Hermétique (Tecumseh) aggregaten geïnstalleerd die uitsluitend dienst doen als noodkoeling.

De verdamper van het R1234ze systeem worden geregeld m.b.v. Sporlan (Parker) elektronische stappenmotor aangedreven expansieventielen. De verdamper van het CO2 systeem worden geregeld m.b.v. Alco elektronische stappenmotor aangedreven expansieventielen.

ECR-Unitbouw heeft ook de complete schakelkast verzorgd.

Dit systeem voldoet ruimschoots aan alle milieu-eisen m.b.t. het broeikas effect

HFO's vallen niet onder het reductieplatform van de F-gas regelgeving.

**Voor meer informatie, of een offerte op maat, neem contact op met onze Unitbouw specialisten!**

**Wij gaan veel verder dan een op maat geproduceerde unit !**

# Nieuw! Alco Traxoil OW4 Olieniveau bewakingsmodule

*Deze zelfstandig opererende bewakingsmodule met alarmfunctie beschermt compressoren die geen oliepomp hebben.*



De module is geschikt voor compressoren werkend met HFK's, R410A en CO2 (subkritisch).

Er zijn losse adapterflenzen leverbaar voor nagenoeg elk type compressor.

De module wordt gemonteerd op de kijkglasaansluiting van de compressor.

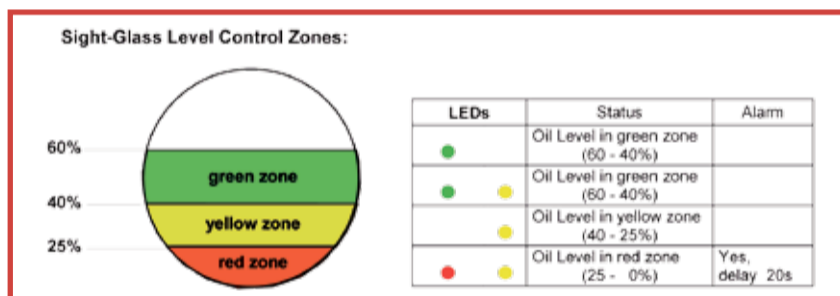
De 3-zone niveauregeling maakt gebruik van een nauwkeurige 'Hall-sensor' die niet beïnvloed wordt door schuimvorming of licht, wat bij optische sensoren wel het geval is.

De module heeft een SPDT uitgang om de compressor uit te schakelen in geval van een optredend alarm. De voedingsspanning is 24 VAC.

### Functie

Als het olieniveau daalt tot in de rode zone (zie schema onder: Level Control zones), dan zal na een tijdsvertraging van 20 seconden het alarmcontact geactiveerd worden waarmee de compressor moet worden uitgeschakeld. Als het olieniveau weer normaal wordt dan reset het alarm automatisch.

Deze module verdient zichzelf terug als er ook maar één moment optreedt dat het olieniveau-alarm wordt aangesproken. In andere situaties zou de compressor zijn uitgevallen.



**Profiteer nu van onze tijdelijke actie op dit product. Koop voor 1 november een Alco Traxoil OW4 en bespaar!**

## OW4 Traxoil - Olieniveaubewakingsmodule & toebehoren



### Opmerkingen:

- Geschikt voor HFK's, R410A en CO2
- 3 zone niveauregeling, maakt gebruik van 'Hall-sensor'.
- Eenvoudige installatie.
- Met olieniveausensor.
- Voeding 24V AC, 50/60 Hz.
- Adapters geschikt voor diverse type compressoren.
- Beschermt compressoren zonder oliepomp.

# OW4

<http://goo.gl/VXRsyh>



**Scherpe netto actieprijsen! Bestel snel!**

<http://goo.gl/ebYoRO>



Type	Specificaties	No.	Prijs €
OW4-020	Olie-niveau schakelaar zonder adapter (805116)	N664-5400	
Type toebehoren	Specificaties toebehoren	No.	Prijs €
OM0-CUA	Flens adapter 3-/4-gaats (805037)	N664-5822	
OM0-CBB	Schroef adapter 1-1/8" -18 UNEF (805038)	N664-5545	
OM0-CCA	Schroef adapter 3/4" - 14 NPTF (805039)	N664-5547	
OM0-CCB	Schroef adapter 1-1/8" -12 UNF (805040)	N664-5542	
OM0-CCC	Flens adapter 3- gaats (805041)	N664-5825	
OM0-CCD	Rotalock adapter 1-3/4" - 12 UNF voor ZR90-ZR19 +ZR250-ZR380 (805042)	N664-5540	
OM0-CCE	Rotalock adapter 1-1/4" - 12 UNF (805043)	N664-5823	
OW-24V-3	Voedingskabel 24VAC (804672)	N664-5900	
OM3-P30	Voedingskabel 24VAC, 3 meter (805151)	N664-5550	
OM3-P60	Voedingskabel 24VAC, 6 meter (805152)	N664-5560	

# Nieuw! XB 1019 Power elementen voor Alco TCLE/TJRE thermostatische expansieventielen



Verbeteren van producten en handhaven van optimale karaktereigenschappen alsook uitbreiding van de productreeks zijn bij Alco continue taken.

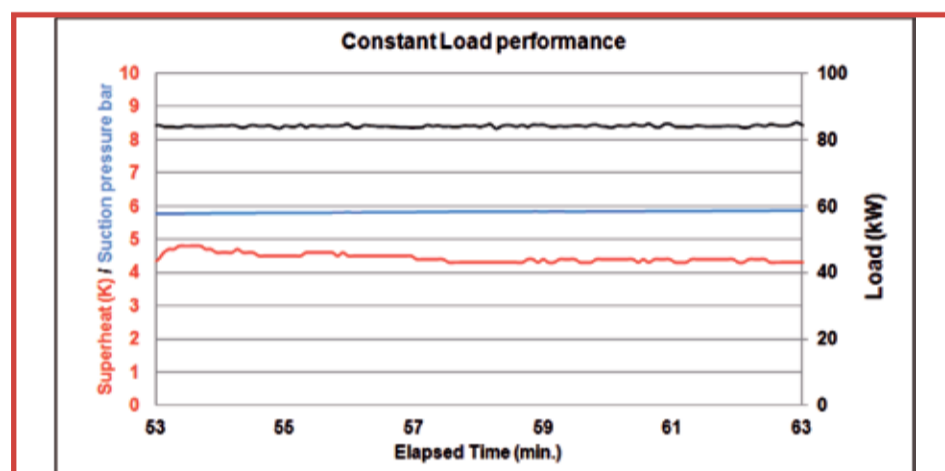
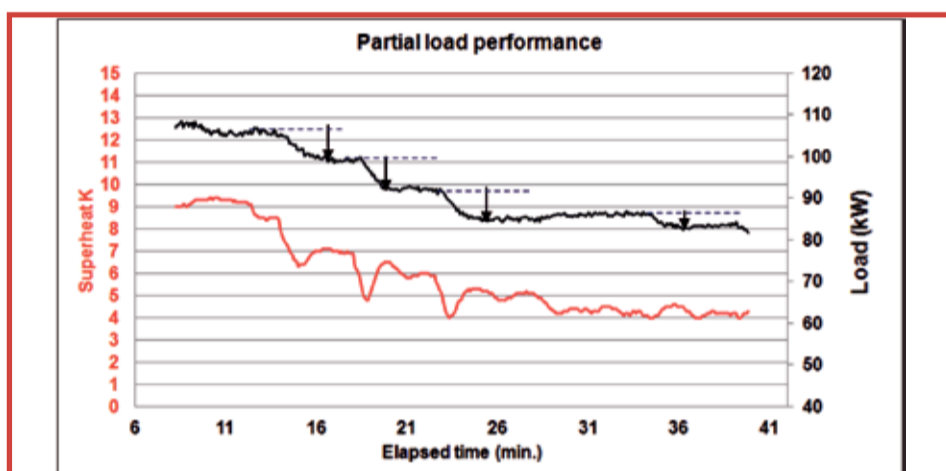
De markt vraagt hogere maximale werkdrukken voor koudemiddeltoepassingen met bijvoorbeeld R410A en een langere levensduurverwachting voor toepassingen met een permanente compressor capaciteitsmodulering en voor systemen die continue in bedrijf zijn.

Dit heeft geleid tot de introductie van een nieuw ontwerp voor de TCLE/TJRE ventielen wat aan al deze kenmerken voldoet. De maximale werkdruk is verhoogd naar 46 bar, het materiaal van het element is veranderd in roestvast staal, de bulb en capillair zijn van koper, het powerelement is laser gelast.

Het nieuwe ontwerp is, naast R134a, R404A/R507 en R407C, nu ook voor R410A toepassingen vrijgegeven, met de ZW vulling. Het nieuwe ontwerp wordt reeds vanaf kalenderweek 27 2013 geproduceerd.

## Prestaties:

Deze nieuwe ventielen kennen een uitstekende stabiele regeling van de oververhitting, ook onder variërende belasting en kunnen de capaciteit terugregelen tot 10%. Hierdoor zijn ze ook geschikt voor toepassingen in combinatie met een 'Copeland Digitale Scroll' compressor. De ventielen met XB1019 power-element zijn leverbaar in een capaciteitsrange van 1,3 kW tot 51 kW (R404A). De ventielen kenmerken zich ook door de lage dynamische oververhittingsregeling en een fijnafstelling van gemiddeld 0,3K oververhittingsverandering per omwenteling van de instelspindel. Zie onderstaande diagrammen.



# SCM/Starcold aggregaten & units

ECR-Nederland levert een breed scala aan producten van SCM/Starcold.



Deze volwaardige Italiaanse zusteronderneming van ECR is gespecialiseerd in het leveren van standaard aggregaten en koelunits in allerlei varianten.

De eerste reeks aggregaten waarmee ECR op de markt kwam, de z.g. Cubo Packs aggregaten zijn inmiddels een begrip in de markt. Deze aggregaten zijn leverbaar met de nieuwe Bitzer Ecoline compressoren of met de Copeland Digitale Scroll compressoren uitgerust met 1, 2 of 3 compressoren.

Nieuw in onze catalogus 2013/2014 zijn de MC/LC compressorunits met vloeistofvat in een gesloten omkasting, zowel voor binnen- als buitenopstelling. Deze units zijn eveneens leverbaar met de nieuwe Bitzer Ecoline compressoren of met de Copeland Digitale Scroll compressoren uitgerust met 1 of 2 compressoren. Deze units werken altijd in combinatie met een externe condensor.

Nieuw in onze catalogus 2013/2014 zijn ook de standaard UMCS units met 3 compressoren. Gekozen kan worden uit de nieuwe Bitzer Ecoline-, Copeland Stream- of Dorin compressoren. En dit zowel voor koel- als vriestoeppingen. Diverse standaard opties zijn mogelijk zoals ook een separaat opgesteld vloeistofvat met opgebouwde componenten.

Naast al deze units kan ECR ook complete SCM installaties leveren met Bitzer schroefcompressoren en CO<sub>2</sub> en NH<sub>3</sub> units in allerlei varianten. Neem contact op met onze commerciële medewerkers voor meer informatie. CuboPacks, UMCS en MC/LC vindt u ook in onze online catalogus op [www.ecr-nederland.nl](http://www.ecr-nederland.nl).





## GDF.1 Plafondkoelers Güntner



### Opmerkingen:

- Omkasting van aluminium, poeder coating in de kleur RAL9003.
- EC energiezuinige ventilatoren 230-1-50.
- Tot 30% minder stroomopname.
- Conditie cap.: Verdampingstemperatuur: -8 °C en -25 °C, ruimtetemperatuur: 0 °C.
- Uitvoering met epoxy gecoate lamellen op aanvraag.
- To = verdampingstemperatuur.

<http://goo.gl/GJ1MIB>



<http://goo.gl/oqYUa9>

Kwaliteit tegen gunstige prijzen!



Lamelafstand: 7 mm, zonder elektrische ontddoijing								
Type	R404A ΔT1=8K To= -8°C kW	R404A ΔT1=7K To= -25°C kW	Vent. Aant. x Ø mm	Lucht- debiet m³/h	Lucht- worp m	Afm. B x D x H mm	No.	Prijs €
GDF 030.1 C/17-AN150	1,8	1,5	1 x 300	1100	7	960 x 580 x 330	N249-6040	
GDF 020.1 C/27-AN150	2,2	1,8	2 x 200	1340	9	1080 x 580 x 330	N249-6050	
GDF 030.1 B/27-AN150	2,8	2,2	2 x 300	1860	10	1640 x 580 x 230	N249-6060	

Lamelafstand: 7 mm, met elektrische ontddoijing								
Type	R404A ΔT1=8K To= -8°C kW	R404A ΔT1=7K To= -25°C kW	Vent. Aant. x Ø mm	Lucht- debiet m³/h	Ontdooi- vermogen W	Afm. B x D x H mm	No.	Prijs €
GDF 030.1 B/17-EN150	1,4	1,1	1 x 300	930	950	960 x 580 x 230	N249-6530	
GDF 020.1 C/27-EN150	2,2	1,8	2 x 200	1340	1600	1080 x 580 x 330	N249-6550	
GDF 030.1 C/27-EN150	3,7	2,9	2 x 300	2200	3000	1640 x 580 x 330	N249-6570	

## Paneelbout

+ Onderlegging + Moer incl. onderlegging in één (per set van 4 stuks)

### Opmerkingen:

- Verpakt als set van 4 complete paneelbouten.
- Max. last van +50 °C tot -30 °C in kg voor paneelbouten met axiale belasting.



Maat mm	Last per bout kg	No.	Prijs €
M8 x 250	50	N219-1300	
M10 x 250	80	N219-1310	
M12 x 250	120	N219-1320	

Speciaal voor het ophangen van koelers in cellen

## GVH Condensors Güntner



### Opmerkingen:

- Uiterst stevige constructie ook voor zware omstandigheden.
- Lamelafstand: 2,2 mm.
- Hoog efficiënte ventilatoren met buitenloopmotoren. IP 54.
- N = Typen met standaard geluidsniveau.
- L = Typen met laag geluidsniveau.
- S = Typen met zeer gering geluidsniveau.

(1) Capaciteiten volgens ENV327 (Eurovent gecertificeerd)

(R404A, T Omgeving= +25 °C, Tc= +40 °C, T Oververhitting= 25 K).

(2) Geluidsdruk niveau in dB(A) gemeten op 10 meter afstand in semi-reverbererend veld.

<http://goo.gl/UPsp2L>



Type	Cap.R404A ΔT = 15 K kW (1)	Lp dB(A) 10 m (2)	Lucht- debiet m³/h	Vent. Aant. x Ø mm	Afmetingen L x B x H mm	Gewicht kg	No.	Prijs €
<b>1450 tr/min. -N Ventilatoren</b>								
GVH 045.1A/1-N	19,8	47	5210	1 x 450	850 x 795 x 895	120	N212-1200	
<b>910 tr/min. - L Ventilatoren</b>								
GVH 045.1C/1-L	16,8	36	3750	1 x 450	1125 x 795 x 895	140	N212-1270	
GVH 045.1A/2-L	29,9	39	6920	2 x 450	1700 x 795 x 895	120	N212-1280	
GVH 045.1C/2-L	34,1	39	7540	2 x 450	2250 x 795 x 895	130	N212-1290	
<b>780 tr/min.-S Ventilatoren</b>								
GVH 045.1A/2-S	23,8	34	5210	2 x 450	1700 x 795 x 895	120	N212-1340	

## Henry Veerveiligheden

### Opmerkingen:

- Beperkt koudemiddelverlies.
- Snelle afsluiting.
- Hoge doorstroom capaciteit.
- (1) Sluit al bij 15% drukdaling, conform EN ISO 4126.



<http://goo.gl/LjmkYF>



Type	Aansluiting	No.	Prijs €
5231 A-CE	3/8" NPT x 1/2" flare	N638-1520	
5232 A-CE	1/2" NPT x 3/4" flare	N638-1725	
5231 BX-CE (1)	1/2" NPT x 5/8" flare	N638-2228	

Type	Afstelling Bar
5231 A-CE	27,6
5232 A-CE	27,6
5231 BX-CE (1)	40,0

## Ranco thermostaten 016



### Opmerkingen:

- IP44 (met beschermkap nr. 390527-1) standaard: beschermklasse IP20.
- Prijzen zijn inclusief montageplaat!

<http://goo.gl/ppDOMh>



### Zie tabel:

- (1) De aangegeven waarden zijn de mechanische differenties van de thermostaten. De differentie waarmee de installatie werkt, zal meestal wat groter zijn. Dit hangt af van de montageplaats van de voeler alsook de soort en uitvoering van de installatie.
- (2) Maximale voeler- en apparaattemperatuur + schakeling: sluit (1+4) en opent (1+2) bij temperatuurstijging m.u.v. O16-8926 en O16-6953 opent en blokkeert (1+4) bij dalende temperatuur.

Type	Bereik	Differentie (1) Boven °C	Differentie (1) Onder °C	Fabrieksinstelling Uit	Fabrieksinstelling In	Max. Temp. voeler °C	Voelerlengte mm	Voelvorm	No.	Prijs €
<b>Met ruimte sensor</b>										
O16-6905	-18/+13	1-6	2-10	+2	+3,0	65 (2)	-	A	N468-1050	
O16-6907	+10/+40	1-6	2-10	+28	-29,0	65 (2)	-	A	N468-1070	
<b>Met gasvulling</b>										
O16-6951	-18/+13	1,7-7	3-12	2	4	150	2000	E	N468-1210	
<b>Met groot regelbereik</b>										
O16-6930	-34/+32	3 ... 22	*	-	-	55	1800	Ø9,5 x 150	N468-1170	

\*Zonder vergrendeling

## Parker elektronische expansieventielen (stappenmotor aangedreven)



<http://goo.gl/w44ZF4>



1 - 60 kW

### Opmerkingen:

- Voor capaciteiten: 1-60 kW.
- Voor gebruik in combinatie met PSD4 oververhittingsregelaar.
- Bi-flow.
- MOPD 40 bar in beide richtingen.
- Corrosiebestendig materiaal.
- Voedingsspanning 12 VDC.
- Aantal stappen is 2500.

- (1) Capaciteit bij + 5 °C verdampen en een drukverschil van 10 bar.
- (2) Prijs exclusief aansluitkabel met connector, zie toebehoren.

<http://goo.gl/2Afkj>



Type	Expansieventiel capaciteit			Aansluitingen		No.	Prijs (2) €
	R134a kW (1)	R404A kW (1)	R410A kW (1)	In	Uit		
SER-AA	2,38	1,69	2,3	3/8"	1/2"	N500-1000	
SER-A	5,15	3,65	5,1	3/8"	1/2"	N500-1010	
SER-B	9,93	6,89	9,6	3/8"	1/2"	N500-1020	
SER-C	26,9	18,7	27,5	3/8"	5/8"	N500-1030	
SER-D	54,8	38,0	56,0	5/8"	7/8"	N500-1040	

### Toebehoren voor SER-A ..D kabel en connector

Type	Kabel-lengte	Verbinding	No.	Prijs €
Aansluitkabel met connector	3	Losse draden voor aansluiting op PSD4 regelaar	N500-1100	
Aansluitkabel met connector	6	Losse draden voor aansluiting op PSD4 regelaar	N500-1110	



# Parker elektronische oververhittingsregelaar

**Nieuw !**

**Opmerkingen:**

- Oververhittingsregelaar PSD4BF3 (met Modbus RS485 voor communicatie met PC) / PSD4BF3 (stand alone) met:
  - instelbare oververhitting.
  - instelbare PID parameters.
- Voeding 24 VAC.

<http://goo.gl/0ozFah>



Regelaars PSD4			
Type	Regelaar	No.	Prijs €
PSD4BX3	PSD4BX3 (geen display mogelijk). Programmering via TTL/USB interface (zie opties PSIF20TUXI)	N500-1212	
PSD4BF3	PSD4BF3 (zonder display). Zie opties PSV4GBR) + MODBUS + CANBUS	N500-1200	
PSD4DF3	PSD4DF3 (met Display) + MODBUS + CANBUS	N500-1210	

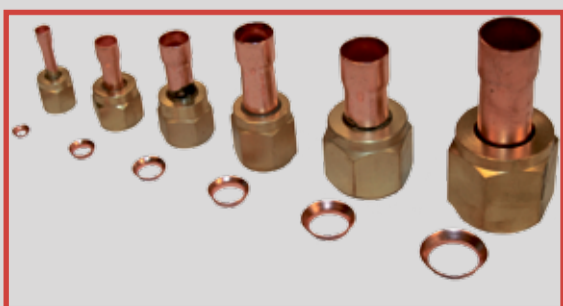
Opties PSD4			
Type	Regelaar	No.	Prijs €
PSV4GBR	Remote display (toetsenbord LCD module) met pakking en afdekraam	N500-1400	
PSS4B	Batterij back up unit (om ventiel te sluiten bij spanningsuitval)	N500-1450	
PSIF20TUXI	TTL/USB serial interface voor up- en downloaden van parameters via de programmeringssoftware	N500-1460	
PSKEY10	Sleutel voor snel overzetten van parameters	N500-1470	
PSPS	Voedingsadapter voor PSKEY10	N500-1480	

Transformator			
Type	Specificaties	No.	Prijs €
ECT-623	230 V / 24 V, 50 VA	N490-5220	

Drukopnemer		
Type	No.	Prijs €
506 -0,8 ... 7 bar, 4 - 20 mA, 7/16" - 20 UNF inw.	N475-9995	
506 0,5 ... 30 bar, 4 - 20 mA, 7/16" - 20 UNF inw.	N475-9999	

Temperatuuropnemer		
Type	No.	Prijs €
NTC 10 k Ohm 25 °C, snelle response. Bereik -50 ... +100 °C	N500-1600	

## RVS/CU (STEK) koppelingen SAE schroef-soldeer



**Opmerkingen:**

- De SAE - soldeerkoppelingen bestaat uit een RVS conus, koperen soldeereind en messing wartel en afdichtingsring.

Type	Omschrijving	No.	Prijs €
DA1102	1/4" SAE RVS/CU soldeer + ring	N808-1400	
DA1104	3/8" SAE RVS/CU soldeer + ring	N808-1410	
FA-3x2	3/8" SAE x 1/4" ODF RVS/CU soldeer + ring	N808-1500	

## Profiteer nog van onze netto actieprijsen op Daikin Airconditioning

Interessante netto actieprijsen op al onze sets (binnen + buitenunit), reeds

Bel snel en raadpleeg onze commerciële medewerkers!

Actie nog geldig tot en met 31 december 2013.



# Condenswaterpompen



## Opmerkingen:

- Zeer betrouwbare en compacte condenswaterpompen (thermisch beveiligd)



### Sauerermann condenswaterpompen

Type	Max. pomp cap. l/h	Max. aanzuig-hoogte m	Max. opvoer-hoogte m	Geluid bij 1 m dB(A)	No.	Prijs €
Sauerermann SI 30 mini condenswaterpomp	20	3	14	<27	N227-2008	
Sauerermann Delta Pack leidinggootpomp (compleet)	8	6	6	28	N227-2030	
Sauerermann centrifugaal waaier tankpomp SI-82	500	-	5	45	N227-2003	
Sauerermann PE 5100 verdringerpomp met temp.voeler	6	2	12	30	N227-1010	



SI 30



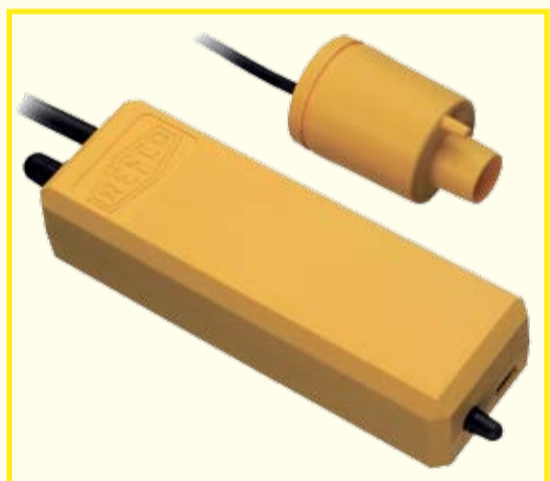
Delta Pack



SI-82



PE 5100



### Refco Pacific (SAHARA) condenswaterpompen

Type	Max. pomp cap. l/h	Max. aanzuig-hoogte m	Max. opvoer-hoogte m	Geluid bij 1 m dB(A)	No.	Prijs €
Refco Pacific (SAHARA) condenswaterpomp	12	1	20	16	N226-7010	



Pacific Sahara



The only fit and forget condensate pumps



### Blue Diamond condenswaterpompen

Type	Max. pomp cap. l/h	Max. aanzuig-hoogte m	Max. opvoer-hoogte m	Geluid bij 1 m dB(A)	No.	Prijs €
Blue Diamond Mini Blue met 230V koelsignaal	4	5	8	Stil	N226-7030	
Blue Diamond Mini Blue met temperatuursensor	4	5	8	Stil	N226-7040	



Mini Blue

## Leidinggootsysteem en airc toebehoren

Nog steeds verkrijgbaar aan scherpe prijzen.

Informeer bij onze commerciële medewerkers en laat deze kortingen niet liggen.



<http://goo.gl/ZIWIJW>

### Hoofdkantoor Nuenen:

ECR-Nederland B.V. Postbus 16, 5670 AA T. 040-2990600 F. 040/2990699

### Filialen:

Filiaal ECR-Hoofddorp: Parellaan 60, 2132 WS T.023-5573430 F.023-5637529

Filiaal ECR-Dordrecht: Pascalstraat 85, 3316 GR T.078-6530900 F.078-6530909

Filiaal ECR-Nuenen: Collseweg 26, 5674 TR T.040-2990600 F.040-2990699

Filiaal ECR-Deventer: Danzigweg 6a, 7418 EN T.0570-624200 F.0570-622199

[verkoop@ecr-nederland.nl](mailto:verkoop@ecr-nederland.nl)

[www.ecr-nederland.nl](http://www.ecr-nederland.nl)